

Kontroll-
Quadrat
3cm x 3cm

Vorder- & Rückseite

Volumenvlies

Einschub-Tasche

fertige Saumkante

A A

Vorschlag für die Stepplinien

S MAG Z

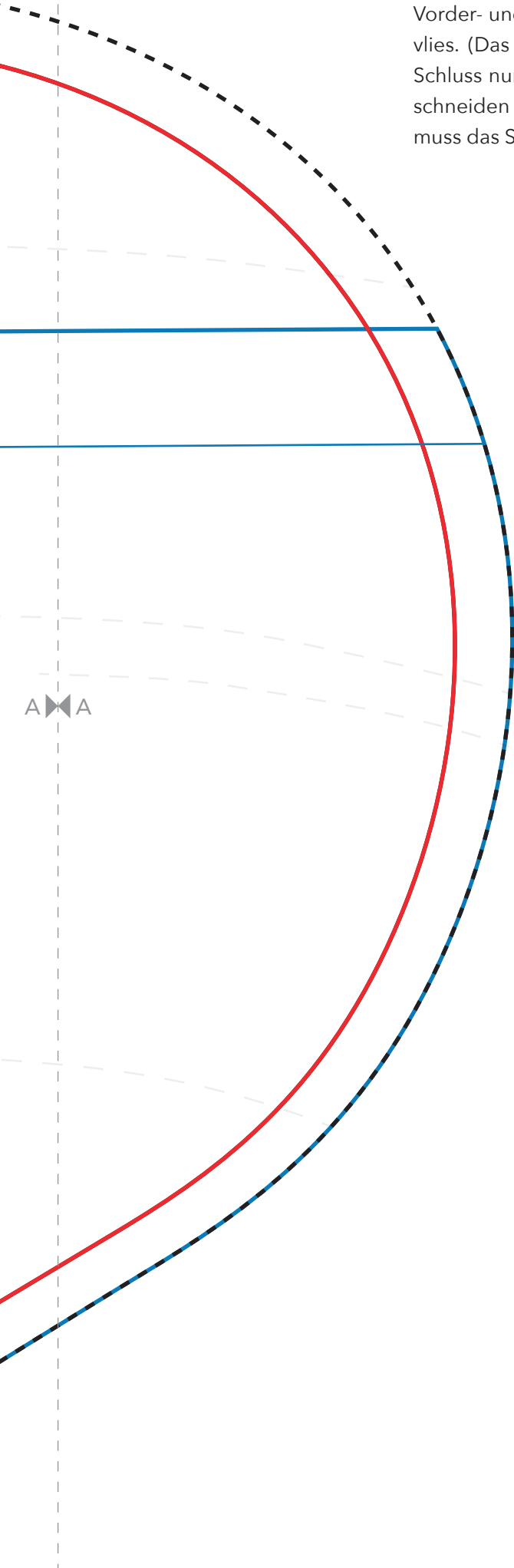
ein Magazin von SCHMETZ.com

3, 2, 1 ... Trend-Rübe!

001 - Juni | 2020

Hinweis:

In diesem Schnittmuster sind alle drei Schnittteile der Rübe eingezeichnet. Sie können sich beim Zuschneiden von "außen" nach "innen" vorarbeiten: zuerst Vorder- und Rückseite, dann die Einschub-Tasche und zum Schluss das Volumenvlies. (Das Schnittmuster wird beim Zuschneiden dann immer kleiner, bis zum Schluss nur noch das Volumenvlies übrig bleibt.) Die Kante der Einschub-Tasche schneiden Sie nicht ab, sondern falten Sie für den Zuschnitt nur nach innen. So muss das Schnittmuster nur einmal ausgedruckt werden.



Rübenkraut/ Aufhängelaschen

Gesamtlänge: 15 cm

Gesamtlänge: 18 cm

Gesamtlänge: 20 cm